

Взрывозащищенные светильники аварийного освещения eLLK 92 NIB

Зона 1/

Зона 2

Зона 21/

Зона 22

Технические характеристики

Светильники аварийного освещения eLLK 92 NIB

| | |
|---|--|
| Вид защиты от воспламенения | EEx edm ib II C T4 |
| Удостоверение соответствия | PTB 96 ATEX 2144 |
| Обозначение по 94/9/EG | II 2 G I II 2 D T80 °C |
| Материал корпуса | Армированный стекловолокном матовый полиэстер |
| Материал светорассеивателя | Поликарбонат |
| Номинальное напряжение | AC: 220–254 В ± 10%, 47–63 Гц AC: 110–127 В ± 10%, 50–60 Гц (по запросу) |
| Вид защиты по EN 60529 | IP 66 |
| Класс защиты | I |
| Допустимая наружная температура | Светильника от -25 °C до + 50 °C* |
| Линейные вводы | Аккумуляторного блока от -5 °C до + 35 °C Один ввод «EEx e» M25x1,5 для провода диаметром 8-17 мм, одна заглушка EEx e L1, L2, L3, L, N, PE; максимальное сечение |
| Контактные зажимы | 2 x 6 мм ² , одна жила к каждому зажиму |
| Лампы | Двухштырьковая лампа: 18 Вт (G 13-81-IEC-1105-1), 36 Вт (G 13-81-IEC-1305-2) |
| Масса | Около 10,0 кг (2 x 18 Вт), Около 12,0 кг (2 x 36 Вт) |
| Номинальная длительность аварийного освещения | Для 1,5- или 3-часового аварийного освещения; устанавливается на месте. Комплект NC-батарей (7 ампер-часов), со светодиодами и контролем посредством микропроцессора |

*При температурах ниже -5 °C и выше + 35 °C время зарядки и разрядки аккумулятора может отличаться от паспортных данных.

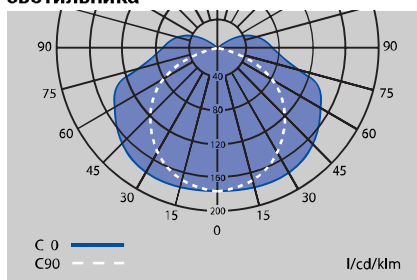


eLLK 92018/18 NIB (2 x 18 Вт)



eLLK 92036/36 NIB (2 x 36 Вт)

Кривая силы света двухлампового светильника



номинальный световой поток:

2 x 18 Вт = 2700 лм,

2 x 36 Вт = 6700 лм,

коэффициент полезного действия светильника в условиях эксплуатации:

2 x 18 Вт = 78%,

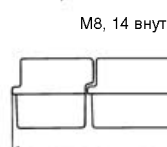
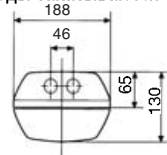
2 x 36 Вт = 78%.

фактор светового потока (аварийное освещение), отнесенный к 1 лампе при номинальной эксплуатации:

18 Вт = 1,5 час., 90% / 3,0 час., 45%

36 Вт = 1,5 час., 45% / 3,0 час., 25%

(вводы заказываются отдельно)



Размеры в мм

CEAG

2/16

Взрывозащищенные мачтовые светильники eLLM 92 NIB

**Зона 1/
Зона 2**
**Зона 21/
Зона 22**



eLLM 92018/18 NIB

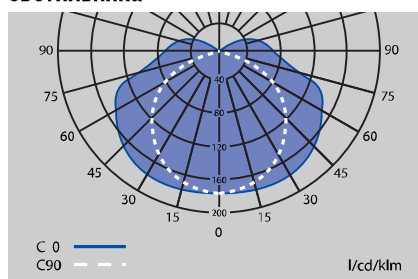
Технические характеристики

Мачтовый светильник аварийного освещения eLLM 92018/18 NIB

| | |
|------------------------------------|--|
| Вид защиты от воспламенения | EEx edm ib II C T4 |
| Удостоверение соответствия | PTB 96 ATEX 2144 |
| Обозначение по 94/9/EG | ⊕ II 2 G I ⊕ II 2 D T80 °C |
| Материал корпуса | Армированный стекловолокном матовый полиэстер |
| Материал светорассеивателя | Поликарбонат |
| Номинальное напряжение | АС: 220–254 В ± 10%, 47–63 Гц АС: 110–127 В ± 10%, 50–60 Гц (по запросу) |
| Вид защиты по EN 60529 | IP 66 |
| Класс защиты | I |
| Допустимая наружная температура | Светильника от -25 °C до + 50 °C* Аккумуляторного блока от -5 °C до + 35 °C |
| Линейные вводы | Один ввод «EEx e» M25x1,5 для провода диаметром 8-17 мм, одна заглушка EEx e |
| Контактные зажимы | L1, N, PE, S1, S2; максимальное сечение 2x6 мм ² , одна жила к каждому зажиму |
| Лампы | Двухштырьковая лампа: 18 Вт (G 13-81-IEC-1105-1) |
| Масса | Около 12,4 кг |
| Номинальная длительность освещения | Для 1,5- или 3-часового аварийного освещения; устанавливается на месте. Комплект NC-батарей (7 ампер-часов), со светодиодами и контролем посредством микропроцессора |

* При температурах ниже -5°C и выше 35°C время зарядки и разрядки аккумулятора может отличаться от паспортных данных.

Кривая силы света двухлампового светильника



номинальный световой поток:

2 x 18 Вт = 2700 лм,

коэффициент полезного действия светильника в условиях эксплуатации:

2 x 18 Вт = 78%,

фактор светового потока (аварийное освещение), отнесенный к 1 лампе при номинальной эксплуатации:

18 Вт = 1,5 час., 90% / 3,0 час., 45%.

Размеры в мм

